

**Jacqueline GOURAULT**

Ministre de la cohésion des territoires et des Relations avec les collectivités territoriales

et

**Emmanuelle WARGON**

Ministre déléguée auprès de la Ministre de la transition écologique, chargée du logement

**La rénovation énergétique des bâtiments des collectivités :  
les mesures du plan de relance et les offres d'accompagnement au  
service des collectivités**

***Bienvenue à tous !***

*La conférence débutera à 10h et se terminera à 11h*

*Vous êtes plus de 2 000 inscrits. Merci à tous pour cet enthousiasme.*

## *Déroulé de la séance*

*Intervention des ministres et quatre séquences de présentation de l'offre d'accompagnement des collectivités par la FNCCR, l'ADEME, la Banque des Territoires et l'ANCT. Les dix dernières minutes seront consacrées à répondre à vos nombreuses questions, principalement sur la base de celles déjà transmises. Les slides seront transmis à l'issue de la réunion.*

## *Éléments pratiques*

*Il est recommandé de se connecter depuis le navigateur Chrome. Si vous rencontrez des problèmes de connexion, n'hésitez pas à rafraîchir la page web de votre navigateur.*

*Un replay du webinaire sera diffusé dans quelques jours.*



**GOVERNEMENT**

*Liberté  
Égalité  
Fraternité*



# Intervention

**Jacqueline GOURAULT**

Ministre de la cohésion des territoires et des relations  
avec les collectivités territoriales

**RÉNOVATION ÉNERGÉTIQUE**





**GOVERNEMENT**

*Liberté  
Égalité  
Fraternité*



# Intervention

**Emmanuelle WARGON**

Ministre déléguée auprès de la Ministre de la transition  
écologique, chargée du logement

**RÉNOVATION ÉNERGÉTIQUE**





**GOVERNEMENT**

*Liberté  
Égalité  
Fraternité*



# Intervention

**Stanislas BOURRON**

Directeur général des collectivités locales  
Ministère de la cohésion des territoires

**RÉNOVATION ÉNERGÉTIQUE**





# LA RÉNOVATION DES BÂTIMENTS DES COLLECTIVITÉS DANS LE PLAN DE RELANCE

**4Md€ sur le tertiaire public dont 1,3 Md€ pour les collectivités**

Région
<ul style="list-style-type: none"><li>• 300 M€ (objectif proposé)</li><li>• Enveloppes par Région issues du plan de relance, gérées par le MCTRCT définies selon clé de répartition démographique</li><li>• Principe de contractualisation entre Régions et préfets de région: accord régionaux de relance</li></ul>

Départements
<ul style="list-style-type: none"><li>• 300 M€</li><li>• Enveloppes issues du Plan de relance, gérées par le MCTRCT et déléguée au Préfet de Région selon des modalités analogues à celle de la dotation de soutien à l'investissement des départements (DSID)</li></ul>

Bloc communal
<ul style="list-style-type: none"><li>• 650 M€</li><li>• Enveloppes issues du Plan de relance, gérées par le MCTRCT et déléguées au préfet de région selon les modalités analogues à celles de la dotation de soutien à l'investissement local (DSIL)</li></ul>

Equipements sportifs
<ul style="list-style-type: none"><li>• 50M€</li><li>• Gérés par l'Agence Nationale du Sport pour des équipements sportifs</li></ul>

**RÉNOVATION ÉNERGÉTIQUE**



# UN SOUTIEN DANS LA CONTINUITÉ ET L'ACCÉLÉRATION DES EFFORTS DÉJÀ ENGAGÉS



## Enveloppe de DSIL exceptionnelle :

1 Md€ en LFR3 2020/ 2021 notamment pour des projets portant sur la transition écologique.

## La DSIL pour rappel

Budget DSIL 2020 : 570 M€

Budget DSIL 2019 : 570 M€

PLF 2021 : 570 M€

Sur l'année 2019, la DSIL a permis plus de 1000 projets de rénovation énergétique des bâtiments des collectivités, pour plus de 115M€

## Certificat d'économie d'énergie :

Le nouveau dispositif "[coup de pouce](#)" : chauffage des bâtiments tertiaire et CPE.

**ACTEE** Le programme ACTEE 1 a déjà permis la mobilisation de 12 500 communes. Le programme ACTEE 2 vient d'être lancé, il est doté de 100 M€ sur deux ans.





# LA RÉNOVATION DES BÂTIMENTS DES COLLECTIVITÉS

## Un ciblage sur la rénovation énergétique des bâtiments au sens large

- **des actions dites « à gain rapide »**
- **des travaux d'isolation du bâti ou de remplacement d'équipement**
- **des opérations immobilières de réhabilitations lourdes combinant plusieurs de ces travaux et pouvant inclure d'autres volets tels que la mise aux normes de sécurité et d'accessibilité, le désamiantage, le ravalement ou l'étanchéité du bâti**

## Une attention particulière sur :

- ✓ **bâtiments scolaires**
- ✓ **cible d'au moins 30% de réduction de consommation d'énergie à adapter en fonction de chaque projet.**
- ✓ **Prise en compte de critères environnementaux:**
  - ✓ **amélioration du confort d'été**
  - ✓ **remplacement des chaudières au fioul par d'autres modes de chauffage, recours aux ENR et matériaux à faible empreinte écologique**
  - ✓ **outils de suivi et pilotage des consommations énergétique**

## Priorités territoriales :

- **quartiers prioritaires de la politique de la ville**
- **les communes rurales.**
- **Prise en compte de la situation financière des collectivités demandeuses parmi les critères de sélection pour la sélection des projets et le niveau de subvention attribué**

RÉNOVATION ÉNERGÉTIQUE







## Les offres d'accompagnement au service des collectivités



**MINISTÈRE  
DE LA TRANSITION  
ÉCOLOGIQUE**

*Liberté  
Égalité  
Fraternité*



# **PRÉSENTATION COUPS DE POUCE CEE TERTIAIRE**

**Laurent MICHEL**

Directeur général de l'énergie et du climat  
Ministère de la transition écologique

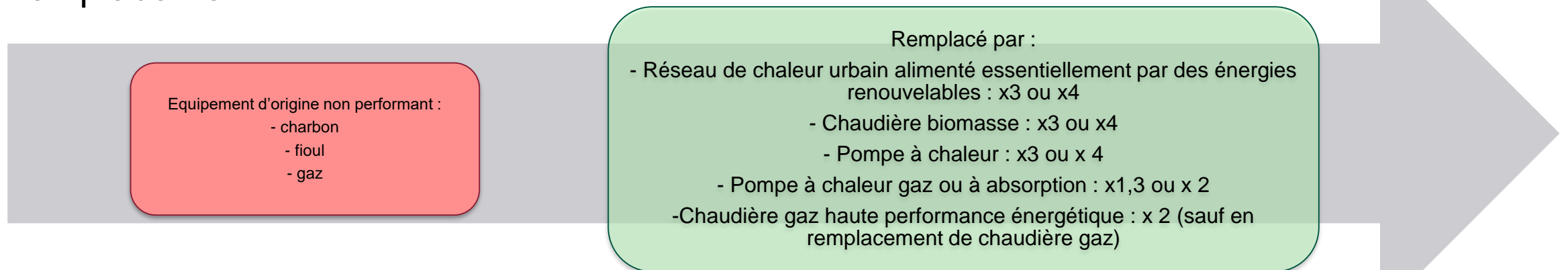
**RÉNOVATION ÉNERGÉTIQUE**



# Le coup de pouce CEE « chauffage des bâtiments tertiaires »



- Depuis le 20 mai 2020, le remplacement d'un système de chauffage peu performant au charbon, au fioul ou au gaz autres qu'à condensation dans les bâtiments tertiaires peut faire l'objet d'une bonification dans le cadre du dispositif des CEE
- Cette bonification est une multiplication des CEE attribués dont le facteur varie entre 1,3 et 4, en fonction de la chaudière d'origine et de la performance du système de remplacement.



# Le coup de pouce CEE « chauffage des bâtiments tertiaires »



## Montant des aides :

Elles dépendent des offres des acteurs du dispositif Coup de pouce. A titre indicatif, pour le changement d'un système de chauffage peu performant dans un bâtiment de 1000m<sup>2</sup>, le volume de CEE obtenus permet aux acteurs d'attribuer une prime de 1000€ à 8000€, la bonification du coup de pouce porte ces montants de 4000€ à 32 000€.

## Guichet :

38 entreprises sont référencées et distribuent l'aide.

Au 30 octobre, 76 travaux engagés, pour une surface chauffée de 3,3 millions de m<sup>2</sup> (relavant majoritairement des secteurs santé, bureaux, enseignement).

## Pour en savoir plus :

- Certificats d'économie d'énergie pour les collectivités, ADEME, 2020 : <https://www.ademe.fr/certificats-deconomie-denergie-collectivites>
- <https://www.ecologie.gouv.fr/coup-pouce-chauffage-des-batiments-tertiaires>

# PRÉSENTATION DU PROGRAMME ACTEE

Action des collectivités territoriales pour l'efficacité énergétique

**Guillaume PERRIN**

Chef adjoint du département énergie  
Chef du service des réseaux de chaleur et de froid  
FNCCR

**RÉNOVATION ÉNERGÉTIQUE**



# ACTEE

Action des Collectivités  
Territoriales pour  
l'Efficacité Énergétique



## LE PROGRAMME ACTEE2



Guillaume Perrin



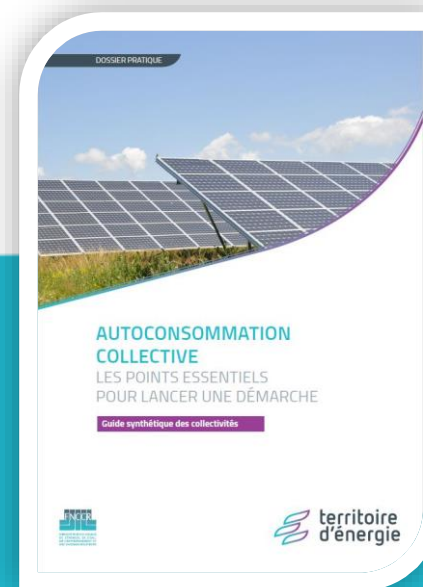
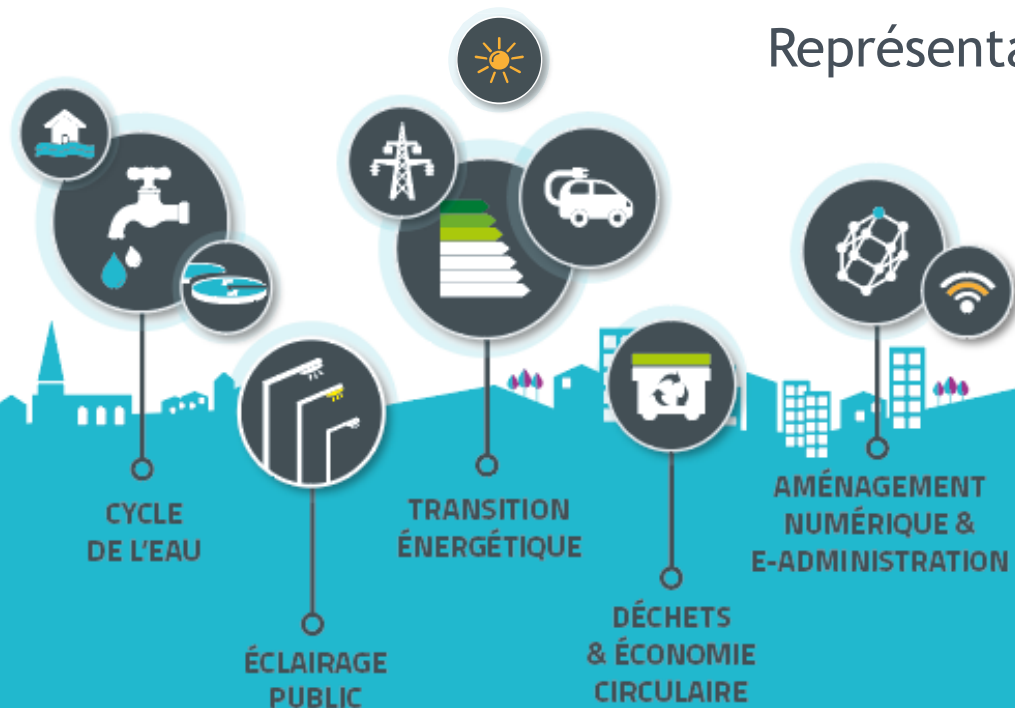
# La FNCCR - Territoire d'énergie

800 collectivités adhérentes, permet de toucher 60 millions d'habitants

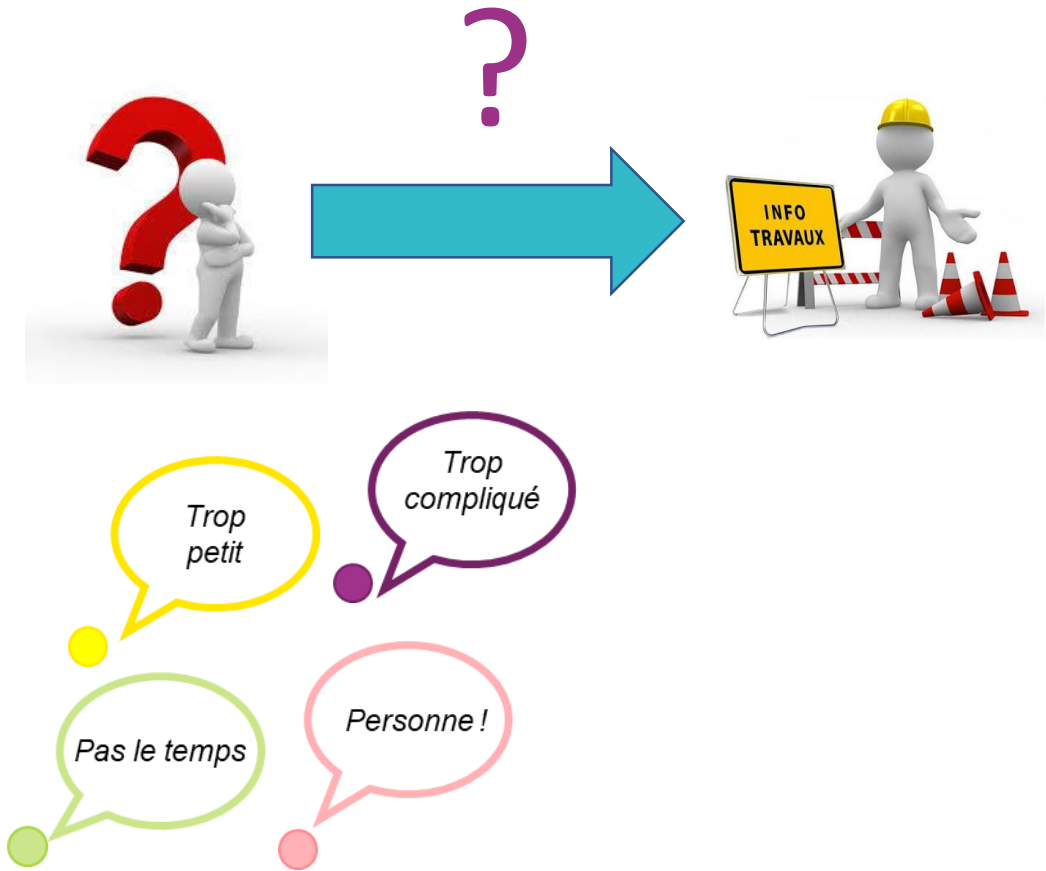
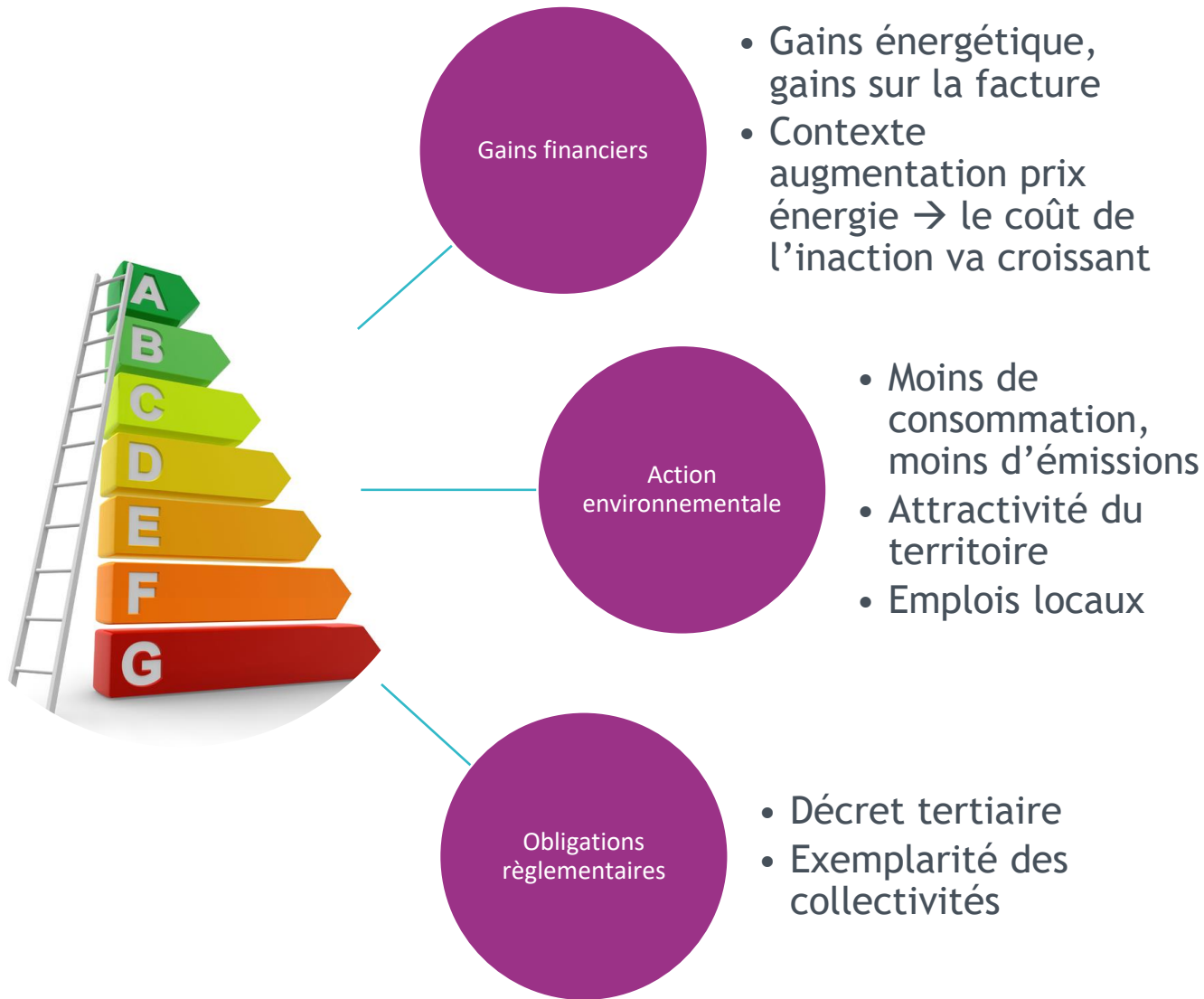
Gouvernance et financement 100 % publics

Services publics en réseaux: énergie (électricité, gaz, chaleur et froid, EnR et MDE), eau et assainissement, numérique, économie circulaire...

Représentation, animation, conseil...

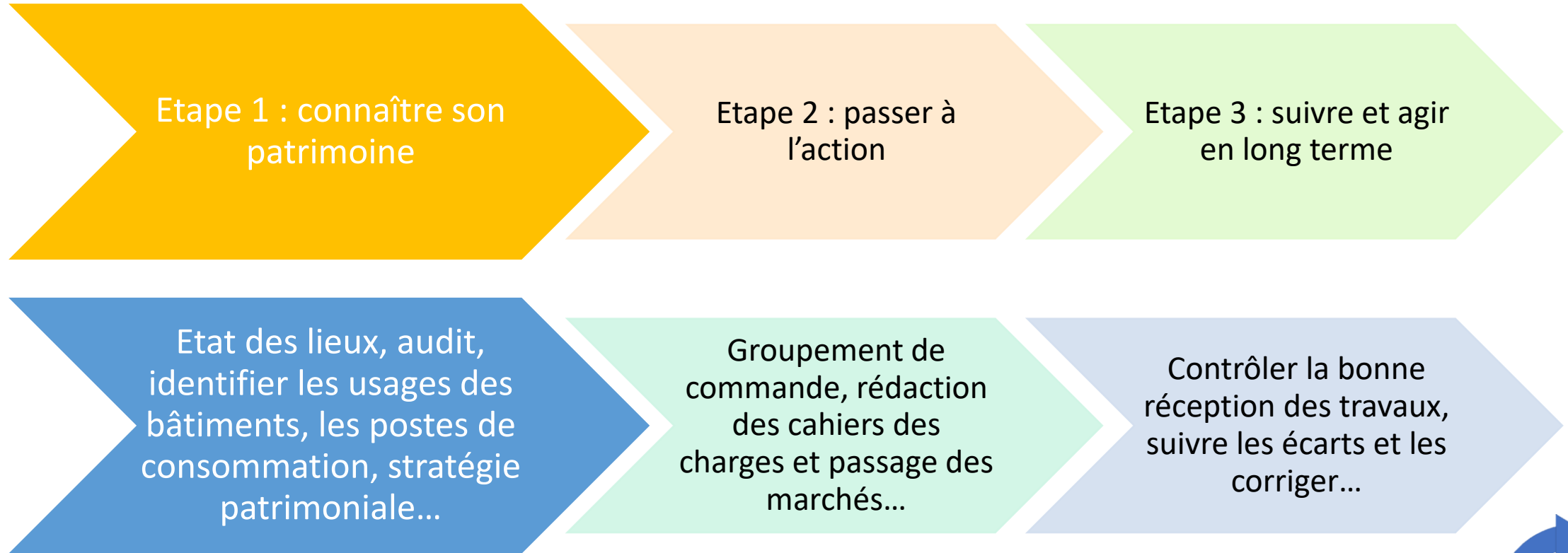


# La rénovation énergétique : pourquoi et comment passer à l'action ?





# Passer à l'action en trois étapes



# Comment passer à l'action ?

## Collectivité

## Besoin

## Outil

Je suis une collectivité

J'ai besoin de connaître mon patrimoine et d'avoir des préconisations d'actions

Je veux une aide financière pour passer à l'action

Je rencontre une difficulté technique/économique /juridique

Je veux utiliser un des outils du programme ACTEE

Je m'adresse à mon EPCI ou syndicat d'énergie pour identifier un CEP ou construire avec d'autres communes une candidature ACTEE, j'utilise les outils de simulation du programme ACTEE.

Je candidate aux AMI ACTEE en groupement avec d'autres acteurs ou je demande à participer aux sous-programmes ACTEE

Je vais voir la BDT (intracting, prêts, SDI), DR ADEME

Je contacte le numéro/mail de la cellule support ACTEE

J'accède librement en ligne aux ressources du programme ACTEE, des autres programmes ou de la BDT

Nombreux outils juridiques, techniques et économiques à disposition



# Présentation des programmes ACTEE

Guillaume Perrin

**ACTEE** Action des Collectivités  
Territoriales pour  
l'Efficacité Énergétique

# ACTEE : Action des collectivités territoriales pour l'efficacité énergétique

## Deux approches complémentaires

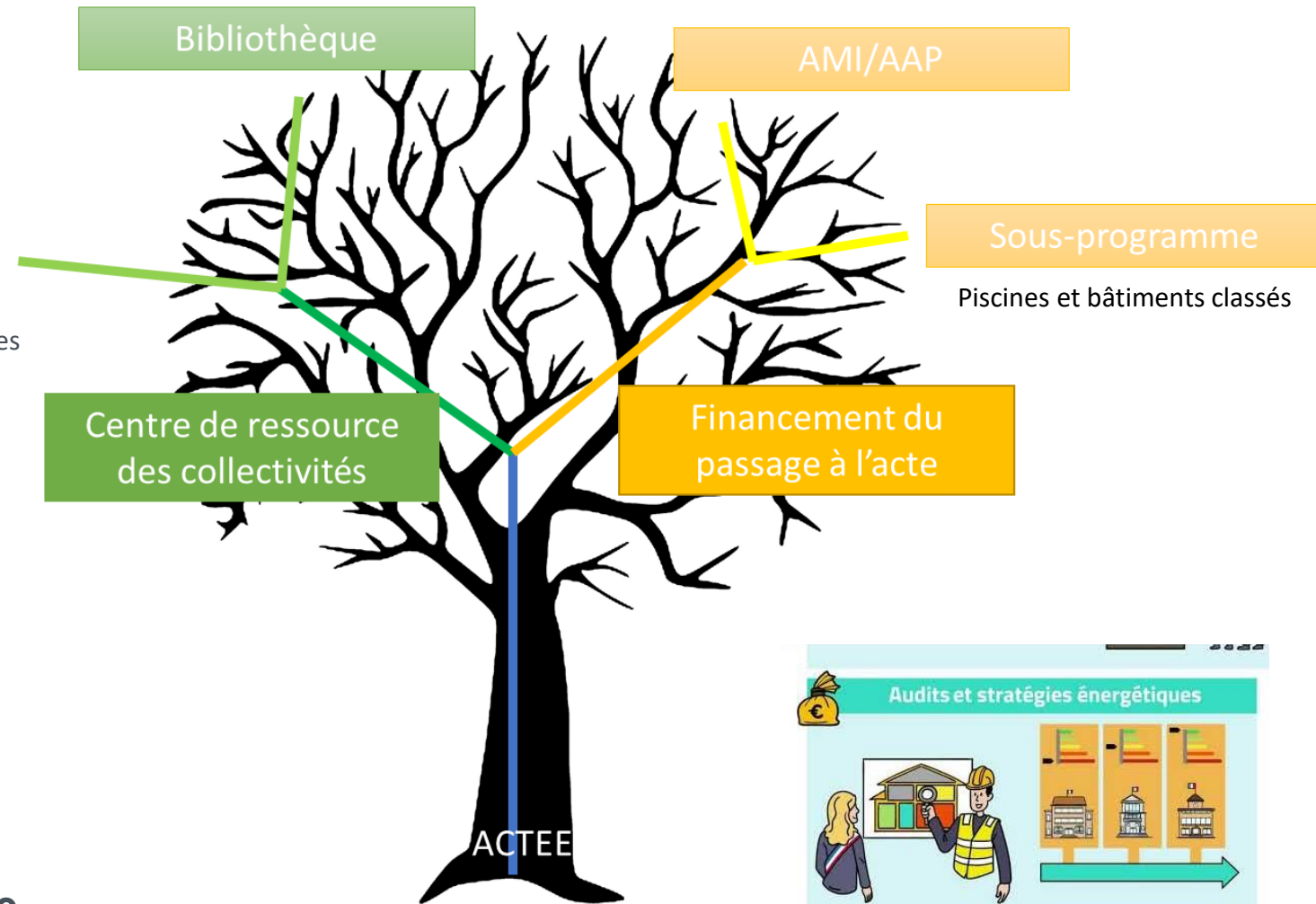
Hotline - centre d'appui  
Questions techniques/économiques/juridiques

Programme central pour la rénovation énergétique des collectivités

90% des fonds redistribués aux collectivités

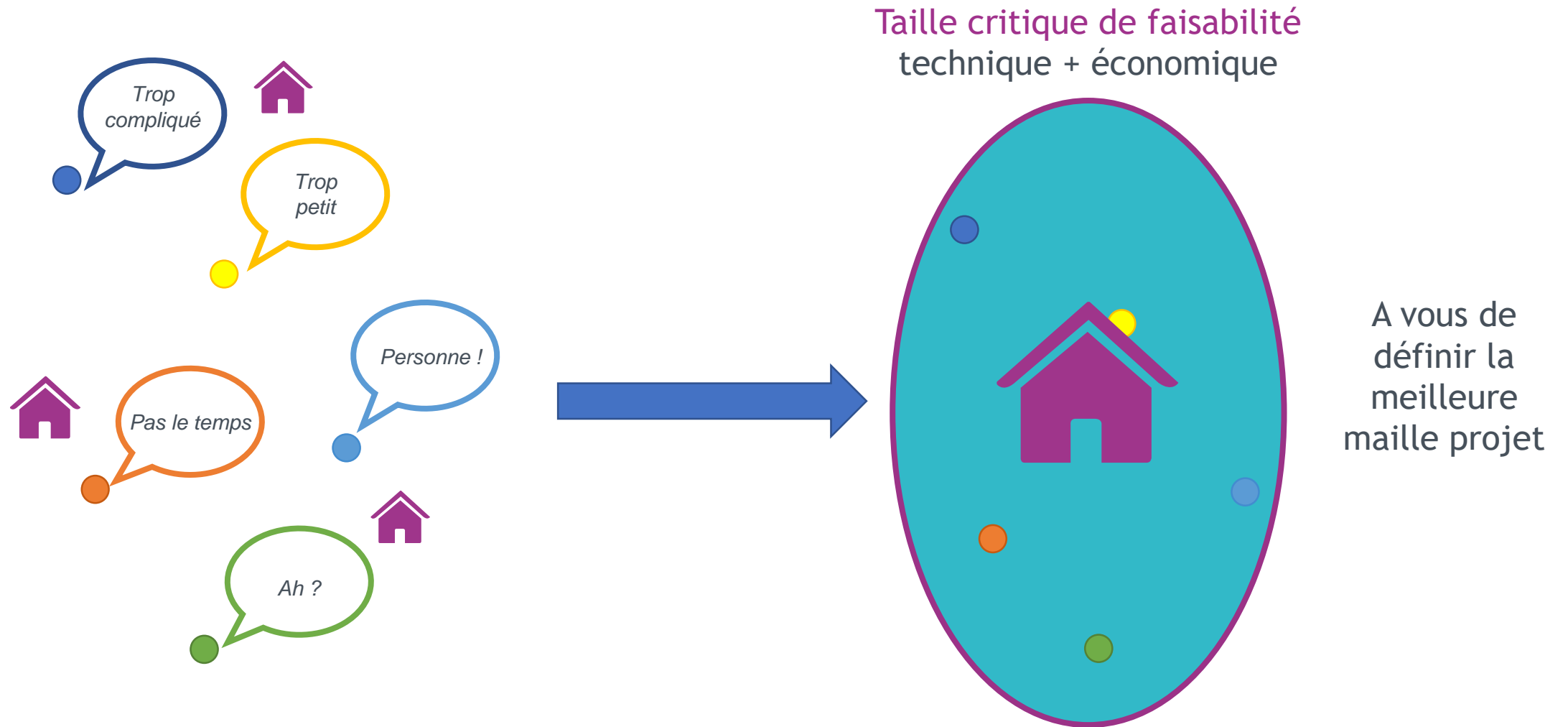
## Approche fondée sur deux piliers

- Mutualisation
- Action dans une stratégie de long terme



<https://www.youtube.com/watch?v=ngS5OQkvajw>

# Un principe fondateur : la mutualisation des actions



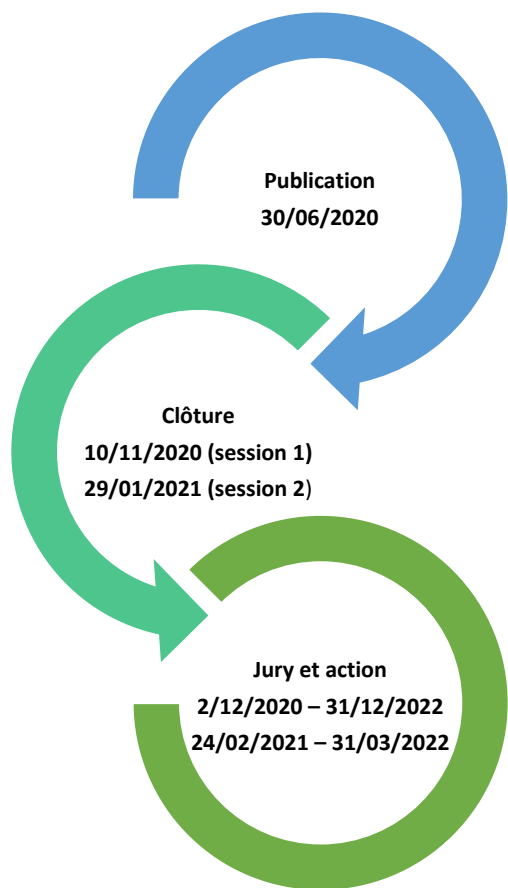
# Approche holistique, stratégie de long terme

Ensemble des avantages/ externalités + patrimoine

Etape par étape dans une vision globale



# Zoom sur l'AMI SEQUOIA



Taux d'aide et plafonnement (période courant de la date de signature de la convention par le groupement lauréat au 31 décembre 2022)	
Ressources humaines (économe de flux)	Taux d'aide maximal de 50 % plafonné à une aide maximale de 90 000 € HT par membre du groupement–
Outils de suivi de consommation énergétique et équipements de mesure	Taux d'aide maximal de 50 % plafonné à une aide maximale de 30 000 € HT par membre du groupement–
Etudes techniques	Taux d'aide maximal de 50 % plafonné à une aide maximale de 90 000 € HT par membre du groupement
Maîtrise d'œuvre	Taux d'aide maximal de 30 % du coût global des études techniques du membre du groupement OU Aide de 30 000 € par membre du groupement pour les communes de moins de 3 500 habitants L'utilisation de cette aide doit porter sur plusieurs bâtiments, de manière à favoriser le passage à l'action
Plafond total d'aide par membre du groupement	250 000 € HT, plafonné à 1 000 000 € HT pour l'ensemble du dossier.

## Qui peut candidater ?

Toutes les collectivités et leurs accompagnants (ALEC, SPL, etc.)

<https://www.programme-cee-actee.fr/retrait-de-dossier/devenez-laureat-de-lami-sequoia/>

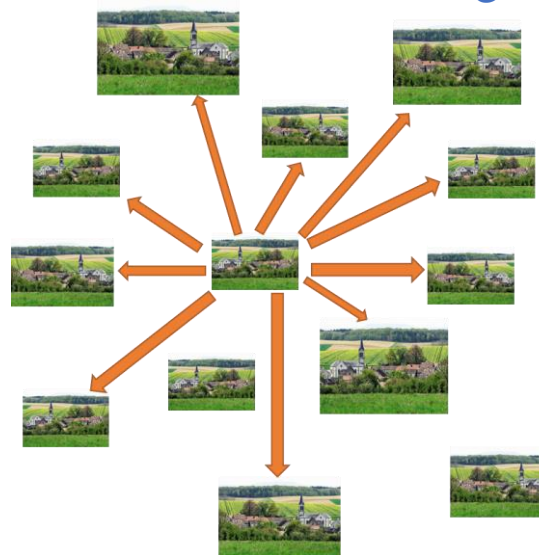
# Zoom sur l'économe de flux Actee

- Mutualisation par plusieurs collectivités
- Technique, économique, juridique, organisationnel
- Amont/Travaux/Aval
- Econome de flux : rural ET urbain
- Complémentarité CEP/EF : *lorsqu'un Conseiller en Energie Partagé (CEP) est déjà présent sur le territoire, les économes de flux ACTEE doivent alors se positionner en priorité sur des missions d'ingénierie juridique/financière, en complément de l'ingénierie technique du CEP*
- Rayonne et rassemble

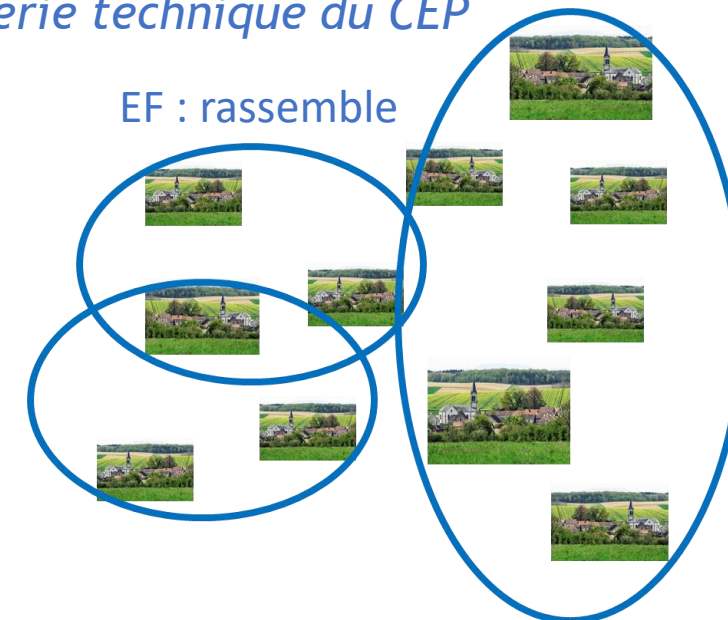


Dynamique locale  
Travail d'équipe, le but  
poursuivi est le même :  
MASSIFIER la rénovation  
énergétique !

CEP : rayonne

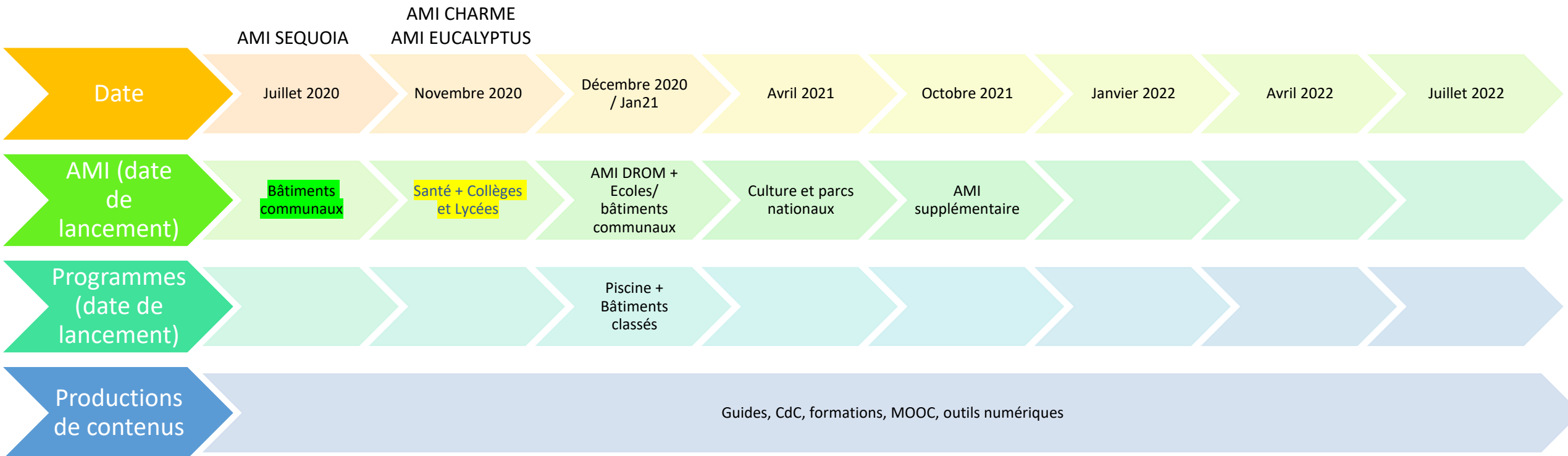


EF : rassemble





# Calendrier prévisionnel





ACTEE

BÉNÉFICIEZ DU PROGRAMME ACTEE  
**POUR RÉNOVER VOS  
BÂTIMENTS PUBLICS**

ENGAGER, ORGANISER ET FINANCER LES TRAVAUX  
D'ÉCONOMIE D'ÉNERGIE



[actee@fnccr.asso.fr](mailto:actee@fnccr.asso.fr)

Retrouvez les actualités ACTEE sur :

<https://www.programme-cee-actee.fr/>



@FNCCR #ACTEE



FNCCR #ACTEE

ACTEE Action des Collectivités  
Territoriales pour  
l'Efficacité Énergétique



Guillaume Perrin



# PRÉSENTATION DE L'ADEME

Agence de la Transition Écologique

**Joëlle COLOSIO**  
**directrice exécutive adjointe des territoires**  
**ADEME**

**RÉNOVATION ÉNERGÉTIQUE**



**CEP : un réseau de proximité pour  
favoriser la rénovation énergétique  
des bâtiments des collectivités**

Joëlle COLOSIO  
Directrice adjointe Direction exécutive des Territoires  
ADEME

27 novembre 2020

## Les missions du CEP

→ Un **thermicien** dont le poste est **mutualisé** sur plusieurs **petites communes**

- Taille médiane des communes accompagnées par les CEP : **1 100 habitants**
- Un CEP accompagne en moyenne **20 à 25 communes**
- Patrimoine moyen : **15 bâtiments** par commune

### Bilan - Diagnostic

- ✓ Inventaire de patrimoine
- ✓ Bilan/diagnostic des flux
- ✓ Détection d'erreurs de facturation, optimisation tarifaire
- ✓ Préconisations hiérarchisées
- ✓ Suivi des consos / dépenses

### Accompagnement de projets

- ✓ Conseils : aide à la rédaction de CDC, au choix de la maîtrise d'œuvre
- ✓ Recherche AAP et aides mobilisables

### Animation énergie sur le territoire

- ✓ Achats groupés
- ✓ Mise en réseau des acteurs locaux
- ✓ Info, formation, sensibilisation
- ✓ REX territoire

## Une activité reconnue



### Satisfaction

→ 95% des Elus **satisfaits** par leur CEP



### Efficacité

→ -15% conso kWh (période 2012/2017) pour les communes accompagnées par les CEP

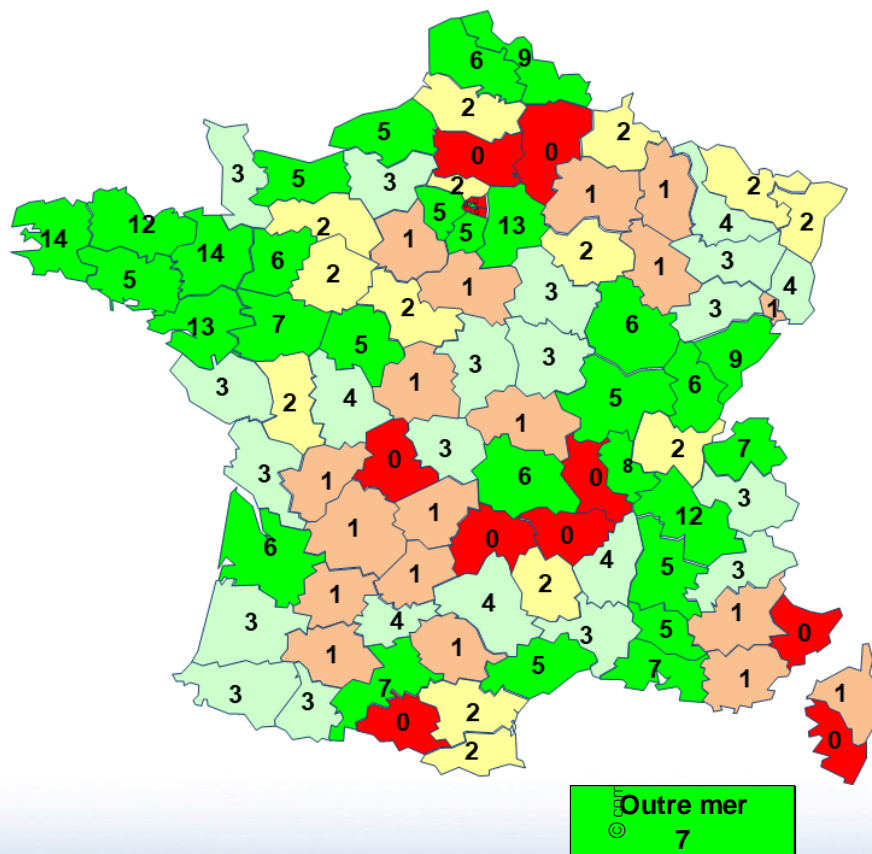
→ -5% conso kWh seulement pour les communes similaires non accompagnées par les CEP

→ Un **facteur 3** qui représente environ **3 €/an/habitant**

Enquête Energie & Patrimoine 2017

# Répartition géographique des CEP

Chiffres au 10 novembre 2020



→ **180** structures d'accueil pour héberger **345** CEP

- ✓ Syndicats d'énergie
- ✓ ALEC
- ✓ EPCI
- ✓ Pays, PETR, PNR
- ✓ Etc...

→ Des CEP présents dans (presque) tous les départements

## CEP : l'offre ADEME

- **Financement** des créations de postes
  - ✓ 3 ans seulement
  - ✓ Objectif de pérennisation via les économies engendrées
  
- Parcours de **formation**
  
- **Outillage**
  - ✓ **Espace collaboratif**
  - ✓ Guide méthodologique
  - ✓ **Logiciel** de suivi de facturation (VERTUOZ)
  
- **Animation**
  - ✓ **Rencontres nationales** annuelles
  - ✓ Réunions régionalisées







## Autres actions de l'ADEME vers le patrimoine des collectivités

### OPERAT

Déploiement d'une plateforme de déclaration des consommations (Eco-Energie Tertiaire)

→ Réglementation (décret Tertiaire)

**CPE** (Contrat de Performance Energétique) pour garantir des baisses de consommation

**Commissionnement** pour garantir la qualité des travaux

→ Aides pour sécuriser les économies d'énergie

**SDIE** (Schéma Directeur Immobilier Energie)

Lancement en 2021 d'une expérimentation dans 3 régions (AuRA, Normandie, Occitanie)

→ Expérimenter pour produire une méthode et un CDC

# Pour aller plus loin (clic droit)



Pour identifier les CEP de votre territoire, contactez  
 → [les directions régionales de l'ADEME](#)

# PRÉSENTATION DE LA BANQUE DES TERRITOIRES

**Gil VAUQUELIN**

Directeur TEE en charge du plan de Relance

**Hubert BRIAND**

Responsable pôle efficacité énergétique des bâtiments





BANQUE des  
**TERRITOIRES**



# **Plan de relance et rénovation énergétique des bâtiments des collectivités**

webinaire du 27 novembre 2020

# L'accompagnement de la Banque des Territoires

pour le financement de la rénovation énergétique des bâtiments

- *Une offre de Relance très complémentaire de celle de l'Etat : essentiellement non subventionnelle*
- *Un effort particulier pour l'ingénierie et la performance financière des produits*
- *Une approche distincte selon la maturité des projets:*
  - . *Projets matures: financements en prêts, distincts selon amortissement des travaux ou CPE*
  - . *Projets à finaliser : offre d'accélération pour engagement rapide (ingénierie et data)*
- *Une offre à articuler avec la DSIL , la DSID et les financements des Régions et de ACTEE*
  
- *Participation des Directions Régionales aux comités de pilotage régionaux des Préfets pour faciliter la communication conjointe, la détection des projets et l'articulation des financements*

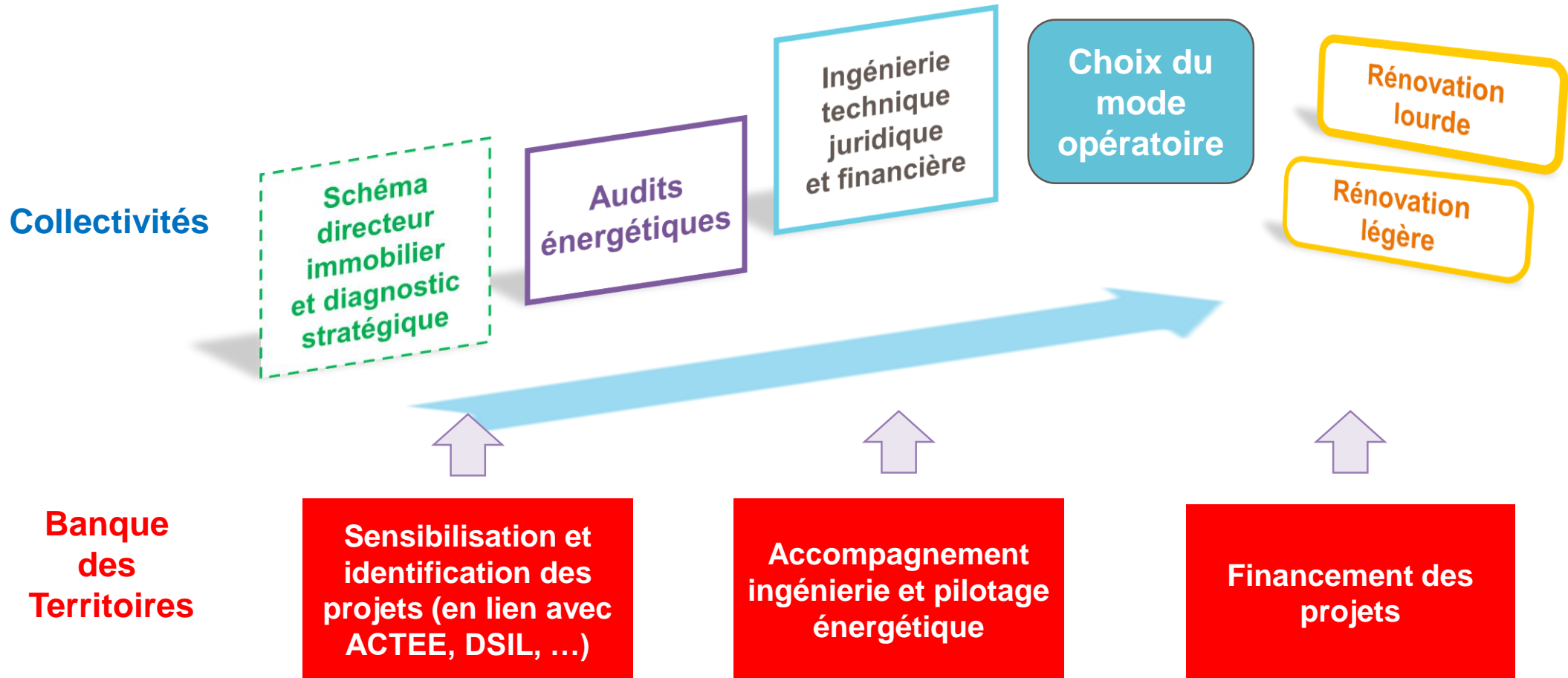
# L'accompagnement de la Banque des Territoires

## Rénovation énergétique des écoles

- *Poids des bâtiments éducatifs et notamment écoles: priorités du Plan de Relance*
- *Priorités Territoriales : Cœurs de Ville, petites villes*
- *Effort d'accompagnement renforcé en ingénierie*
- *Expérimentation d'une offre nouvelle d'aide à la sélection des bâtiments par analyse des données de consommation*
- *Expérimentation d'un parcours d'accompagnement spécifique pour les petites villes*
  
- *Campagne d'information détaillée début 2021*

# L'accompagnement de la Banque des Territoires

pour le financement de la rénovation énergétique des bâtiments



## Détail de l'offre de la BDT

La BDT accompagne les collectivités aux différents étapes du parcours de rénovation énergétique

### Ingénierie

- Cofinancement d'études d'ingénierie
- Dans certains cas: prise en charge d'appui méthodologique

### Financement

- Avances remboursables  
Intracring: jusqu'à 13 ans. Dispositif spécifique en cas de CPE
- Prêt GPI AmbRE: de 15 à 40 ans :

### Mesure et pilotage

- Plateforme nationale
- Outil de suivi et pilotage des consommations

Plan de relance de la BDT: <https://www.banquedesterritoires.fr/la-renovation-energetique-des-batiments>



Pour nous contacter:  
[https://www.banquedesterritoires.  
fr/directions-regionales](https://www.banquedesterritoires.fr/directions-regionales)

**banquedesterritoires.fr**



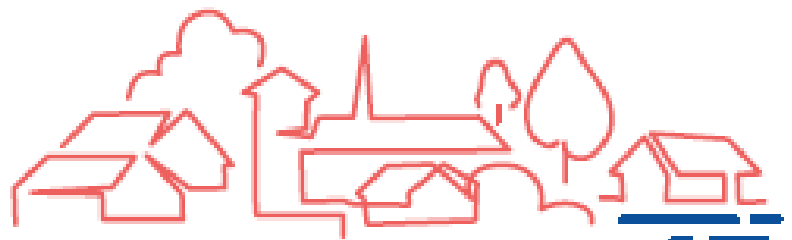
| @BanqueDesTerr



**RÉPUBLIQUE  
FRANÇAISE**

*Liberté  
Égalité  
Fraternité*

**AGENCE  
NATIONALE  
DE LA COHÉSION  
DES TERRITOIRES**



**Petites villes**  
*de demain*

**Juliette AURICOSTE**

Directrice du programme petite ville de demain  
Agence Nationale de la Cohésion des Territoires

**RÉNOVATION ÉNERGÉTIQUE**





RÉPUBLIQUE  
FRANÇAISE

Liberté  
Égalité  
Fraternité

## Chiffres clés



AGENCE  
NATIONALE  
DE LA COHÉSION  
DES TERRITOIRES

**3 milliards**



**3** 

**38%**



**1000**



**6 ans**



**250 millions**



RÉPUBLIQUE  
FRANÇAISE

Liberté  
Égalité  
Fraternité



AGENCE  
NATIONALE  
DE LA COHÉSION  
DES TERRITOIRES

## Les cinq objectifs qui guident l'action de l'État dans *Petites villes de demain*

- Partir des territoires et de leur projet
- Apporter une réponse sur-mesure
- Mobiliser davantage de moyens et rechercher des formes nouvelles d'intervention
- Combiner approche nationale et locale
- Se donner du temps, 6 ans.





RÉPUBLIQUE  
FRANÇAISE

*Liberté  
Égalité  
Fraternité*

- Apport en ingénierie
- Mise en réseau au sein du Club des Petites villes de demain
- Mesures thématiques





## Les offres d'accompagnement complémentaires

**Plan de Relance et Rénovation énergétique  
des bâtiments des collectivités :  
le Cerema accompagne les acteurs**

# Le Cerema : un positionnement unique

---

Le Cerema est l'établissement public **expert de référence** qui accompagne le Ministère de la Transition Ecologique et les acteurs de terrain dans l'élaboration et la mise en œuvre des politiques publiques et des textes réglementaires relatifs à la rénovation énergétique des bâtiments publics.

Il est également le **centre de ressources** qui capitalise les éléments de méthodologie et les retours d'expérience pour faire progresser l'ensemble de la communauté nationale dans ses pratiques.



# Le Cerema : quels rôles possibles ?



**OFFRE DE SERVICES**

## Réaliser des économies d'énergie dans les bâtiments tertiaires

Une large majorité des bâtiments occupés par votre collectivité relève du secteur tertiaire. Pour ceux dont la surface est supérieure à 1.000 m<sup>2</sup>, le dispositif « Eco-Energie Tertiaire » vous fixe un double objectif, à l'échelle de votre parc : diminuer de 40% vos consommations actuelles d'ici à 2030 et les déclarer chaque année. Le Cerema vous accompagne à toutes les étapes clés.

### VOTRE BESOIN

- Quelles obligations s'appliquent à vos bâtiments ?
- Comment intégrer une démarche efficace tout en maîtrisant vos contraintes ? Avec quels outils ?
- Vous souhaitez réduire la consommation énergétique de vos bâtiments sur toute la durée du mandat ?
- Vous voulez savoir, évaluer et rendre compte des résultats de vos actions ?

### NOS RÉPONSES SUR-MESURE

**Accompagnement, conseil ou AMO**

- audits techniques et fonctionnels : gros entretien, énergie, exploitation - maintenance, usage
- audits organisationnels de gestion : acteurs, missions, outils
- élaboration de vos stratégies patrimoniales : schémas directeurs, programmation pluriannuelle, plans d'action d'économies d'énergie à faible investissement
- identification des actions à mettre en œuvre : enveloppe, systèmes, exploitation - maintenance, usage
- suivi de votre patrimoine : consommations énergétiques, contrats
- mise en place de démarches complémentaires : scores numériques, qualité environnementale, réhabilitation du bâti ancien, accessibilité...

**Formation et animation**

- débriefing et interventions dans les formations ou journées techniques
- aide au montage, au pilotage et à l'animation de plans de formation ou de journées techniques
- animation de réseau


### RÉPONDRE À VOS BESOINS, À VOS CÔTÉS

Le Cerema, ce sont :

- des expertises pluridisciplinaires (architectes, ingénieurs, techniciens, chercheurs) ;
- un réseau territorialisé, au plus près de vos enjeux ;
- des compétences, méthodes et retours d'expériences sur les 4 leviers d'économies d'énergie : enveloppe, systèmes, exploitation - maintenance, usages ;
- plusieurs dizaines d'années d'expérience au service des gestionnaires publics de l'état et des collectivités ;
- une participation active à l'élaboration des réglementations aux côtés des pouvoirs publics ;
- la capacité à anticiper les prochaines évolutions réglementaires (RE2020, permis d'inscrire...)

**REPUBLICQUE FRANÇAISE**

**Cerema**



**ILS NOUS ONT FAIT CONFIANCE**

**CUBE 5**  
Mise en place et pilotage d'un challenge national d'économies d'énergie dans les écoles, collèges et lycées, en partenariat avec l'ANR.

**Moselle**  
Le Département  
Construction d'un référentiel de gestion de patrimoine des collèges, département de la Moselle.

**REPUBLIQUE FRANÇAISE**  
ADENE  
Prébat : analyse des engagements opérationnels liés de l'Instrumentation de 200 bâtiments demonstrateurs basse consommation.

**Laurent Morel**, Président de l'Institut français pour la performance du bâtiment

**L'IFPEB** est un événement associé au Cerema pour le déploiement des bâtiments existants opérationnels.

**Le Cerema** nous a accompagnés dans la construction d'un cadre organisationnel de la fonction immobilière de la copropriété d'une superficie de 1000 m<sup>2</sup> afin de bâtir le best of ce dernier sur les premiers appels d'offres (dossiers, audits) Il nous a apporté une assistance efficace au travers d'un partenariat innovant.

**Marie Herberich**, Directrice de Patrimoine et de l'aménagement des territoires, département de la Nouvelle Aquitaine

**Lyrics publicis bretonne** : associées à la mise en place du schéma directeur immobilier (benchmark et travaux sur la consommation) et plan énergie à la redaction d'un plan.

**Quelques publications qui pourraient vous intéresser**

- Publications Cerema et éditeurs
- L'exploitation, l'entretien et le maintien des bâtiments publics
- Préparer et suivre ses contrats
- Disposer le règlementation des bâtiments
- Développer le règlementation des bâtiments
- Organiser des actions pour réduire la consommation d'énergie des bâtiments tertiaires
- Dossier en ligne Cerema
- Débat tertiaire : lancer une dynamique éco-responsable dans les bâtiments publics
- Site patrimoine

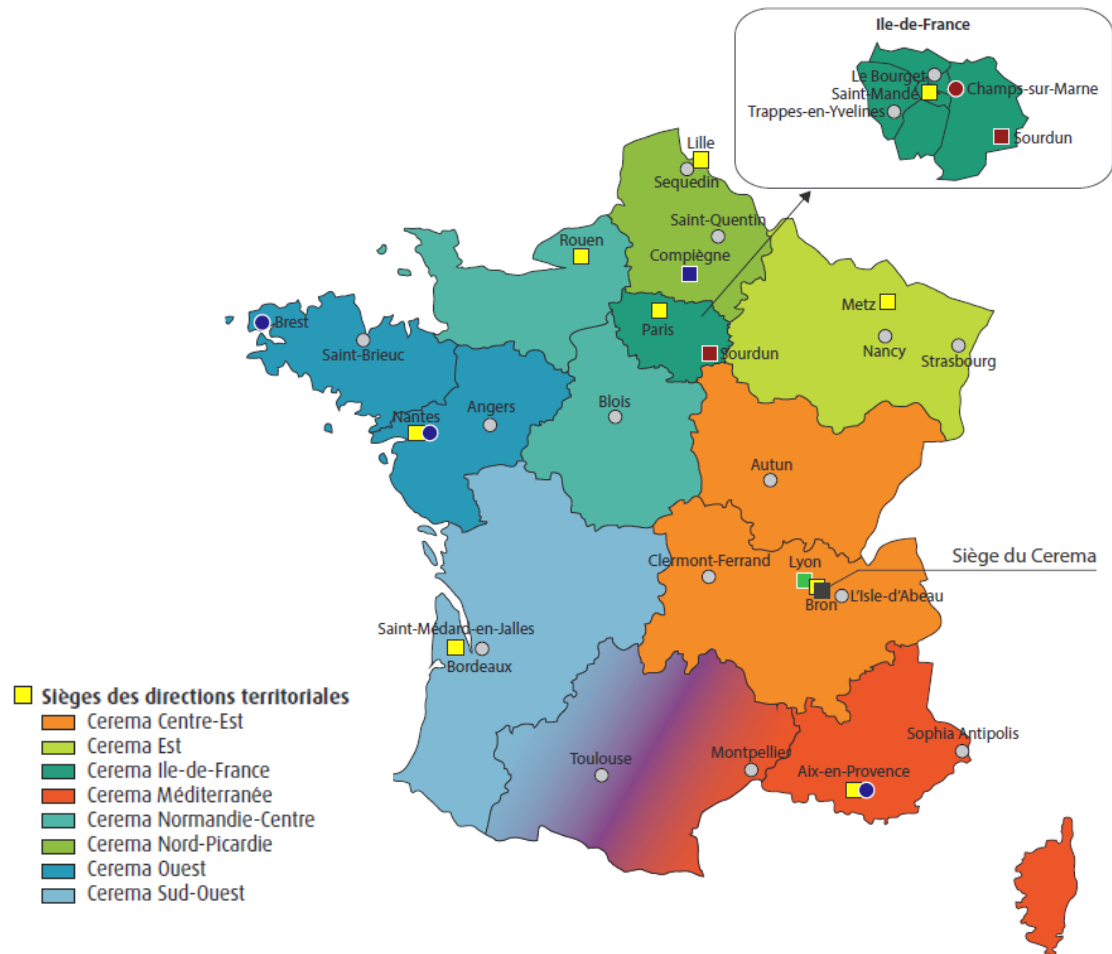
**www.cerema.fr**

**Cerema**

- **Appui aux Préfets** pour évaluer les dossiers de demande et accompagner la sélection
  - Définition des indicateurs pertinents
  - Analyse globale des demandes
- **Accompagnement des collectivités**
  - Dossiers : aide à l'optimisation des projets
  - Mise en œuvre : expertise continue visant à garantir les performances sur l'ensemble des axes d'amélioration possibles (travaux, exploitation, usages)
- **Mesure a posteriori** des performances réelles

**Référence : Accompagnement de la DIE sur le patrimoine immobilier de l'Etat**

# Référents en Régions



**Au niveau national :** [Pascal Cheippe](#) & [Benjamin Choulet](#)

**Centre-Est :** [Cédric Lentillon](#)

**Est :** [Julien Borderon](#)

**Ile-de-France :** [François Marconot](#)

**Méditerranée :** [Nicolas Cabassud](#) & [Karine Jan](#)

**Normandie-Centre :** [Philippe Solignac](#)

**Hauts de France :** [Olivier Lemaitre](#)

**Ouest :** [Constance Lancelle](#) (Angers) & [Camille Patard](#) (Nantes)

**Sud-Ouest :** [Andrés Litvak](#)

# Centre de ressources

## Publications éditoriales

Bâtiments Démonstrateurs PREBAT

Diminuer la consommation énergétique des bâtiments

Réduire l'impact environnemental des Bâtiments ...

## Centre de ressources pour la réhabilitation responsable du patrimoine bâti ancien

## Journées techniques reproductibles (Cotita) [à venir : 2021]







# Remerciements

*Un replay ainsi que ce diaporama vous seront transmis dans les prochains jours*

Pour répondre à vos questions :

[virginie.yvernault@developpement-durable.gouv.fr](mailto:virginie.yvernault@developpement-durable.gouv.fr)

*Retrouvez les ressources et outils utiles à la construction de votre projet de rénovation énergétique dans le kit élus :*

[https://www.ecologie.gouv.fr/sites/default/files/kit\\_elus\\_batiments\\_publicques.pdf](https://www.ecologie.gouv.fr/sites/default/files/kit_elus_batiments_publicques.pdf)